

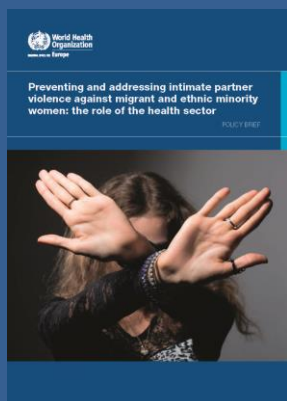
## Newsletter - Centro de Documentação e Informação da ESSH

PUBLICAÇÕES  
ONLINE

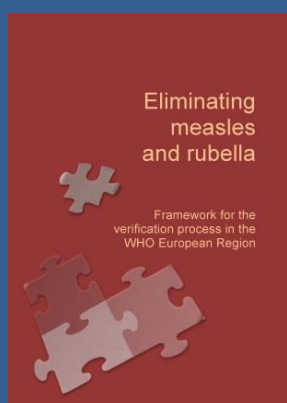
### Publicações online – os nossos destaques



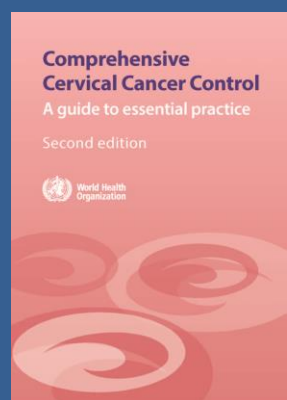
Portugal, Ministério da Saúde, Direção Geral da Saúde, Direção de Serviços de Prevenção da Doença e Promoção da Saúde. (2014). *Plano de contingência para temperaturas extremas adversas: Módulo calor 2014: Relatório final de acompanhamento e avaliação 15 de Maio a 30 de Setembro*. Lisboa: DGS. Acedido em <http://www.dgs.pt/documentos-e-publicacoes/relatorio-de-avaliacao-do-plano-de-contingencia-para-temperaturas-extremas-adversas-modulo-calor-2014.aspx>



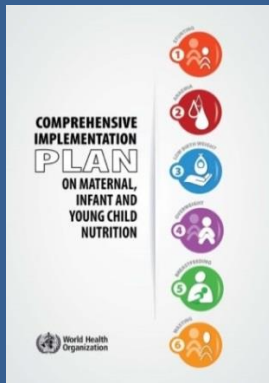
Vives-Cases, C., Parra, D., Goicolea, I., Felt, E., Briones-Vozmediano, E., Ortiz-Barreda, G., & Gil-González, D. (2014). *Preventing and addressing intimate partner violence against migrant and ethnic minority women: The role of the health sector: Policy brief*. Copenhagen: WHO Regional Office for Europe. Acedido em [http://www.euro.who.int/\\_data/assets/pdf\\_file/0018/270180/21256-WHO-Intimate-Partner-Violence\\_low\\_V7.pdf?ua=1](http://www.euro.who.int/_data/assets/pdf_file/0018/270180/21256-WHO-Intimate-Partner-Violence_low_V7.pdf?ua=1)



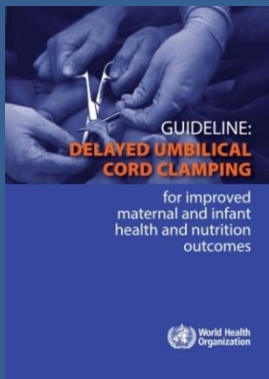
World Health Organization. (2014). *Eliminating measles and rubella: Framework for the verification process in the WHO European Region*. Copenhagen: WHO Regional Office for Europe. Acedido em [http://www.euro.who.int/\\_data/assets/pdf\\_file/0009/247356/Eliminating-measles-and-rubella-Framework-for-the-verification-process-in-the-WHO-European-Region.pdf?ua=1](http://www.euro.who.int/_data/assets/pdf_file/0009/247356/Eliminating-measles-and-rubella-Framework-for-the-verification-process-in-the-WHO-European-Region.pdf?ua=1)



World Health Organization. (2014). *Comprehensive cervical cancer control: A guide to essential practice* (2nd ed.). Geneva: WHO. Acedido em [http://apps.who.int/iris/bitstream/10665/144785/1/9789241548953\\_eng.pdf?ua=1](http://apps.who.int/iris/bitstream/10665/144785/1/9789241548953_eng.pdf?ua=1)



World Health Organization. (2014). *Comprehensive implementation plan on maternal, infant and young child nutrition*. Geneva: WHO. Acedido em [http://apps.who.int/iris/bitstream/10665/113048/1/WHO\\_NMH\\_NHD\\_14.1\\_eng.pdf](http://apps.who.int/iris/bitstream/10665/113048/1/WHO_NMH_NHD_14.1_eng.pdf)



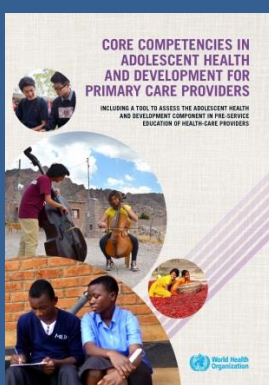
World Health Organization. (2014). *Guideline: Delayed umbilical cord clamping for improved maternal and infant health and nutrition outcomes*. Geneva: WHO. Acedido em [http://apps.who.int/iris/bitstream/10665/148793/1/9789241508209\\_eng.pdf?ua=1](http://apps.who.int/iris/bitstream/10665/148793/1/9789241508209_eng.pdf?ua=1)



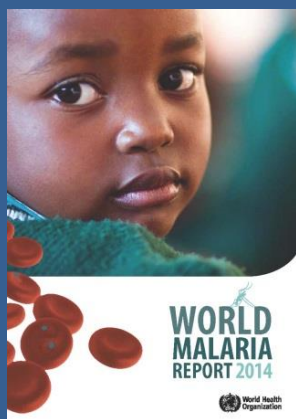
Jardim, D., Diegues, P., Santiago, A., Matias, P., Reis, V., João Matos, J., ... Francisco, S. (2015). *Metodologia de avaliação da qualidade do ar interior em edifícios de comércio e serviços no âmbito da Portaria 353-A/2013*. Lisboa: DGS, Agência Portuguesa do Ambiente. Acedido em <http://www.dgs.pt/documentos-e-publicacoes/metodologia-de-avaliacao-da-qualidade-do-ar-interior-em-edificios-de-comercio-e-servicos-no-ambito-da-portaria-353-a2013.aspx>



Portugal, Ministério da Saúde, Direção Geral da Saúde. (2015). *A saúde dos portugueses*. Lisboa: DGS. Acedido em <http://www.dgs.pt/documentos-e-publicacoes/a-saude-dos-portugueses.aspx>



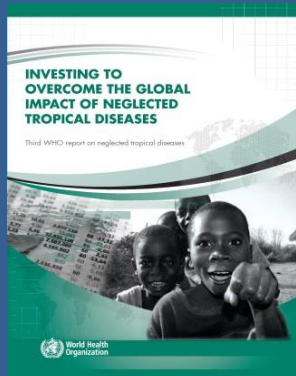
World Health Organization. (2015). *Core competencies in adolescent health and development for primary care providers: Including a tool to assess the adolescent health and development component in pre-service education of health-care providers*. Geneva: WHO. Acedido em [http://apps.who.int/iris/bitstream/10665/148354/1/9789241508315\\_eng.pdf?ua=1](http://apps.who.int/iris/bitstream/10665/148354/1/9789241508315_eng.pdf?ua=1)



World Health Organization. (2014). *World malaria report 2014*. Geneva: WHO. Acedido em [http://apps.who.int/iris/bitstream/10665/144852/2/9789241564830\\_eng.pdf](http://apps.who.int/iris/bitstream/10665/144852/2/9789241564830_eng.pdf)



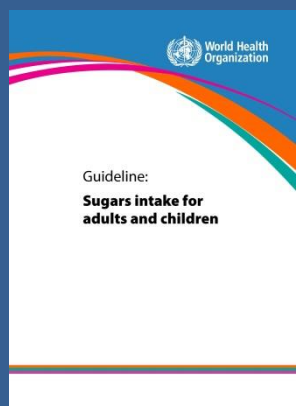
Fundo das Nações Unidas para a Infância. (2014). *Situação Mundial da Infância 2015: Reimagine o futuro: Inovação para cada criança*. New York: UNICEF. Acedido em [http://www.unicef.pt/situacao-mundial-infancia-2015/files/SOWC2015\\_ExecSummary\\_Portuguese\\_BR\\_web.pdf](http://www.unicef.pt/situacao-mundial-infancia-2015/files/SOWC2015_ExecSummary_Portuguese_BR_web.pdf)



World Health Organization. (2015). *Investing to overcome the global impact of neglected tropical diseases: Third WHO report on neglected diseases 2015*. Geneva: WHO. Acedido em [http://apps.who.int/iris/bitstream/10665/152781/1/9789241564861\\_eng.pdf](http://apps.who.int/iris/bitstream/10665/152781/1/9789241564861_eng.pdf)



Michelsen, K., Brand, H., Achterberg, P. W., & Wilkinson, J. R. (2015). *Promoting better integration of health information systems: Best practices and challenges: Health Evidence Network synthesis report*. Copenhagen: WHO Regional Office for Europe. Acedido em [http://www.euro.who.int/\\_data/assets/pdf\\_file/0003/270813/Promoting-better-integration-of-health-information-systems-best-practices-and-challenges.pdf?ua=1](http://www.euro.who.int/_data/assets/pdf_file/0003/270813/Promoting-better-integration-of-health-information-systems-best-practices-and-challenges.pdf?ua=1)



World Health Organization. (2015). *Guideline: Sugars intake for adults and children*. Geneva: WHO. Acedido em [http://apps.who.int/iris/bitstream/10665/149782/1/9789241549028\\_eng.pdf](http://apps.who.int/iris/bitstream/10665/149782/1/9789241549028_eng.pdf)



## Legislação e Jurisprudência

Legislação  
e  
Jurisprudência

Decreto-Lei n.º 22/2015. D.R. I Série. 26 (2015-02-06) 701-709.

### Presidência do Conselho de Ministros

Procede à primeira alteração ao Decreto-Lei n.º 98/2007, de 2 de Abril, que aprova o regime do incentivo à leitura de publicações periódicas.

<https://dre.pt/application/file/66432646>

Resolução da Assembleia da República n.º 17/2015. D.R. I Série. 35 (2015-02-19) 959.

### Assembleia da República

Aplicação das recomendações do conselho nacional de educação relativamente ao enquadramento legal da educação especial.

<https://dre.pt/application/file/66536644>

Resolução da Assembleia da República n.º 20/2015. D.R. I Série. 36 (2015-02-20) 990.

### Assembleia da República

Recomenda ao Governo a revisão da Portaria n.º 275-A/2012, de 11 de Setembro, garantindo a continuidade do percurso escolar no ensino secundário dos alunos com necessidades educativas especiais.

<https://dre.pt/application/file/66536664>

Legislação  
e  
Jurisprudência

Declaração de Retificação n.º 8/2015. D.R. I Série. 41 (2015-02-27) 1208-1211.

### Presidência do Conselho de Ministros - Secretaria-Geral

Rectifica a Resolução do Conselho de Ministros n.º 79/2014, de 29 de Dezembro, do Conselho de Ministros, que aprova o **Plano Nacional para a Redução dos Comportamentos Aditivos e das Dependências 2013-2020** e o **Plano de Acção para a Redução dos Comportamentos Aditivos e das Dependências 2013-2016**, publicada no Diário da República n.º 250, de 29 de Dezembro de 2014.

<https://dre.pt/application/file/66622090>

<https://dre.pt/application/conteudo/65983257>



## Jornal Oficial da União Europeia

Jornal Oficial  
da União  
Europeia

### Decisão da Comissão

de 17 de Fevereiro de 2015 que altera a Decisão C(2013) 8915 que estabelece o Conselho Europeu de Investigação.

(2015/C 58/04)

[http://eur-lex.europa.eu/legal-content/PT/TXT/PDF/?uri=CELEX:32015D0218\(01\)&from=PT](http://eur-lex.europa.eu/legal-content/PT/TXT/PDF/?uri=CELEX:32015D0218(01)&from=PT)

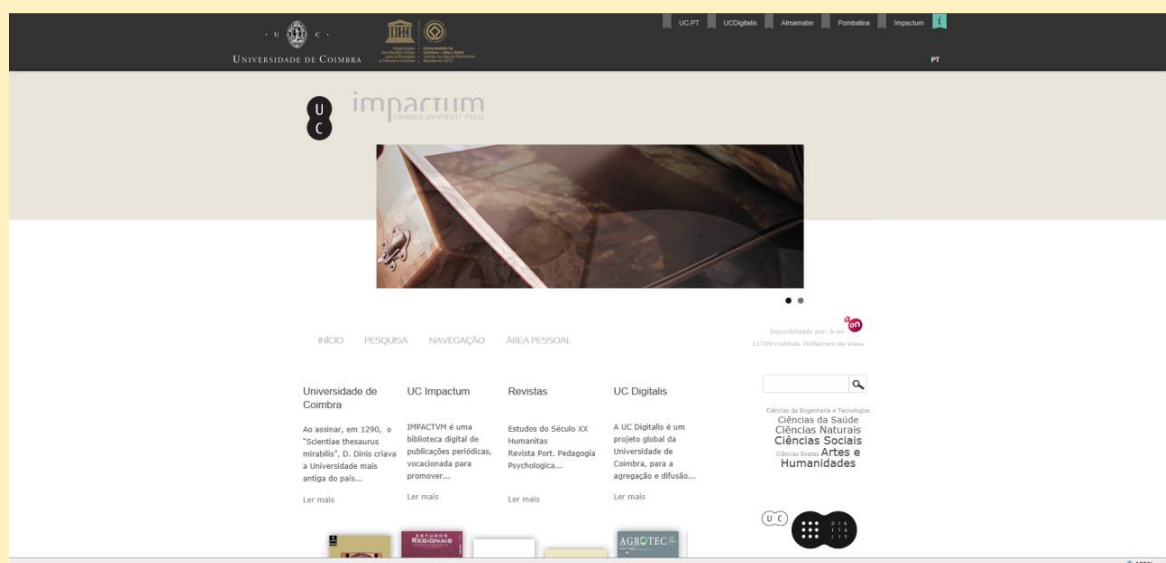


## As nossas sugestões WWW

### Impactum

Biblioteca digital de artigos científicos e publicações periódicas, vocacionada para promover a ciência produzida em espaço lusófono e incentivar a qualificação editorial dos títulos referenciados. Embora radicada na Universidade de Coimbra, está aberta à colaboração das melhores revistas de toda a lusofonia.

Fonte: [https://impactum.uc.pt/pt-pt/content/uc\\_impactum](https://impactum.uc.pt/pt-pt/content/uc_impactum)



<https://impactum.uc.pt/>

### **RIMAS** - Repositório de Instrumentos de Medição e Avaliação em Saúde

Desenvolvido pela Universidade de Coimbra, o RIMAS identifica e descreve um conjunto vasto de instrumentos de medição e avaliação em saúde. Permite apoiar a pesquisa bibliográfica e a investigação em projectos, teses e dissertações académicas. Oferece informação a prestadores de cuidados e a investigadores em saúde, contribuindo para desenvolver e estreitar relações de colaboração entre Escolas e Centros de investigação. Viabiliza uma extensa e sistemática utilização de medidas de resultado validadas e culturalmente adaptadas para Portugal.

Os conteúdos do RIMAS estão estruturados em vários grupos de categorias de instrumentos de medição que incluem, entre outros: estado de saúde e qualidade de vida; qualidade e cidadania.

Fonte: <http://www.uc.pt/org/ceisuc/RIMAS/Apresentacao>



<http://www.uc.pt/org/ceisuc/RIMAS>



## Rehabilitation Measures Database



Base de dados desenvolvida para ajudar investigadores em saúde e clínicos a identificar instrumentos válidos e confiáveis, utilizados para avaliar resultados da aplicação de programas de reabilitação a doentes, durante todas as fases da reabilitação. Esta base de dados fornece sumários baseados em evidências, que incluem descrições concisas de propriedades psicométricas de cada instrumento, bem como uma bibliografia representativa com citações ligadas aos resumos PubMed. Sempre que possível, inclui também uma cópia do instrumento ou informação sobre como o adquirir.

Actualmente, esta base contém cerca de 300 instrumentos relacionados com diagnósticos como: acidente vascular cerebral, lesões da medula espinhal, traumatismo craniano, entre outros.

Fonte: <http://www.rehabmeasures.org/rehabweb/rhaboutus.aspx>

<http://www.rehabmeasures.org/default.aspx>

Boas leituras... Bom trabalho... Boa saúde...